

人にやさしく、地球にやさしく

Thoughtfully, Living with the Earth

WELCOM DESIGN

<http://www.e-welcom.com/>



InfoHunter™ for PA Series

データ収集～マスタ消し込み・照合検査業務まで
様々な業務に簡単に快速対応！それが InfoHunter™



対応機種

PA500シリーズ

PA600シリーズ

PA966シリーズ

PA967シリーズ



人にやさしく、地球にやさしく

Thoughtfully, Living with the Earth

WELCOM DESIGN

<http://www.e-welcom.com/>



ウェルコムデザイン株式会社

本社 神戸市西区井吹台東町1-1-1 西神南センタービル 〒651-2242

Phone. 078-993-6010(代) Fax. 078-993-6020

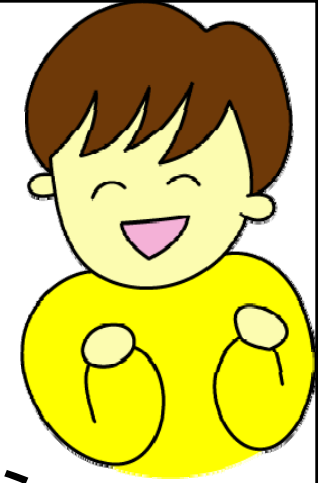
東京 東京都文京区湯島3-14-9 湯島ビル 〒113-0034

Phone. 03-3836-9411(代) Fax. 03-3836-9412

Rev 1.0 2008/10/06

By WELCOM DESIGN KK

InfoHunterパッケージ内容



- InfoHunter for PA Series

データ収集・マスタ数量消し込み・データ照合・
バーコードチェッカなど様々な業務に対応可能な
PAシリーズ対応ソフトウェア

- InfoHunter-Menu

InfoHunter for PA Seriesの業務メニューや入力項目
のカスタマイズを行うユーティリティソフトウェア

- InfoHunter Exchange

InfoHunter専用ファイルアップ／ダウンユーティリティ
ソフトウェア

- サンプルメニューファイル

- サンプル音声WAVファイル

WELCOMから購入頂いた
PAシリーズには、InfoHunterが標準付属
もちろん、InfoHunter単体購入も可能

人にやさしく、地球にやさしく

Thoughtfully. Living with the Earth
WELCOM DESIGN

<http://www.e-welcom.com>



誰にでも簡単に導入できる 余分な開発コストもかからない

普通は...

プログラム開発環境(Visual Studioなど)を購入

↓
プログラム開発(外注又は社内)

... 外注は、コストも時間もかかる

... 社内は、時間もかかるし、人材が...

で、導入にかかるコストは？時間は？

↓
プログラム開発環境購入費(十数万～)

+

プログラム開発外注費

+

時間は～未知数～

導入したいけど、何かと費用がかさむなあ～、、、



プログラム開発には
VB/VC/.NETなどの知識
+
PAシリーズAPIの知識が
必要なんです



誰にでも簡単に導入できる 余分な開発コストもかからない

• InfoHunterなら？

InfoHunter-Menuで業務メニューや入力項目をカスタマイズするだけ。プログラミングの知識は必要なし！

InfoHunterなら簡単...

InfoHunter-Menuで業務にあったメニューファイルを作成

InfoHunter Exchangeでアップロードしたいファイルやダウンロードしたいファイルを設定（これで必要なファイルを自動で送受信）

PAシリーズに作った業務メニューファイルをダウンロードして運用

コストも時間もほとんどゼロです

「ってことは、
全ての費用を考えると
かなり割安になるってことか。」



人にやさしく、地球にやさしく

Thoughtfully. Living with the Earth

WELCOM DESIGN

<http://www.e-welcom.com>



InfoHunterで何ができるの？

- InfoHunter-Menuで自由に業務メニューや入力項目を設定して、様々な業務に対応可能

☆業務メニューは、最大10個

☆各業務メニューには、下記の何れかの機能を割付可能

①データ収集

②マスタ数量消し込み

③データ照合

④マスタ照合

⑤ファイル表示

⑥ファイル削除

⑦バーコードチェッカ

⑧設定

☆データ収集機能の入力項目は、最大10個まで定義可能

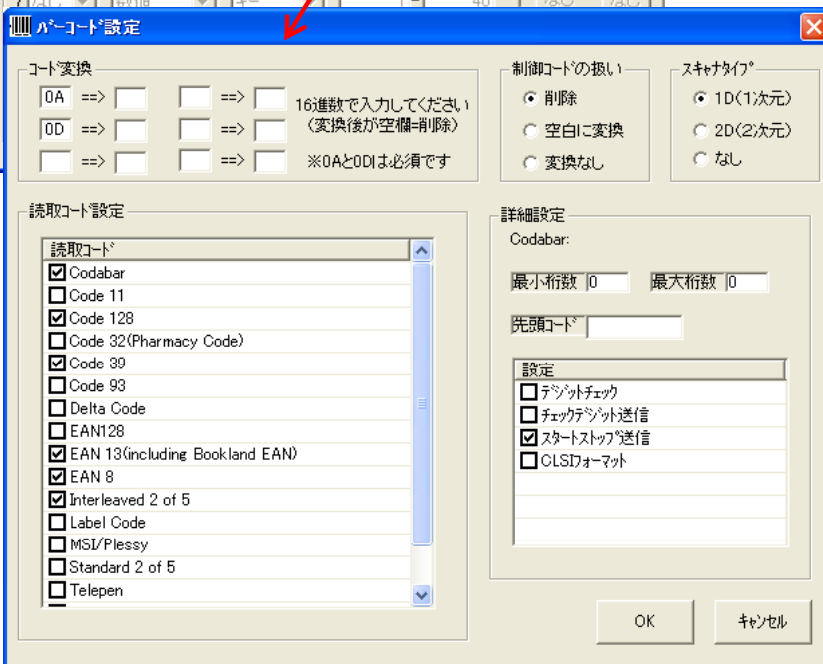
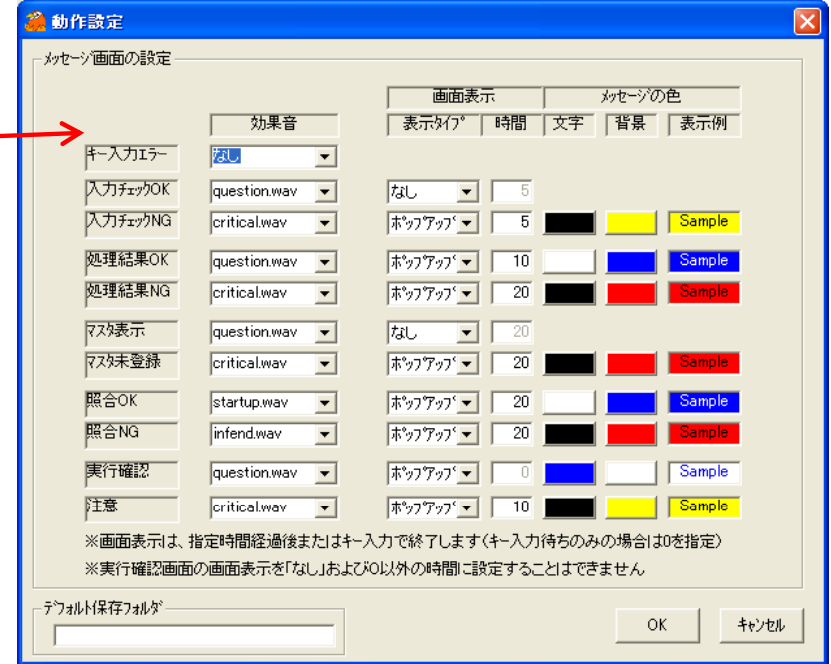
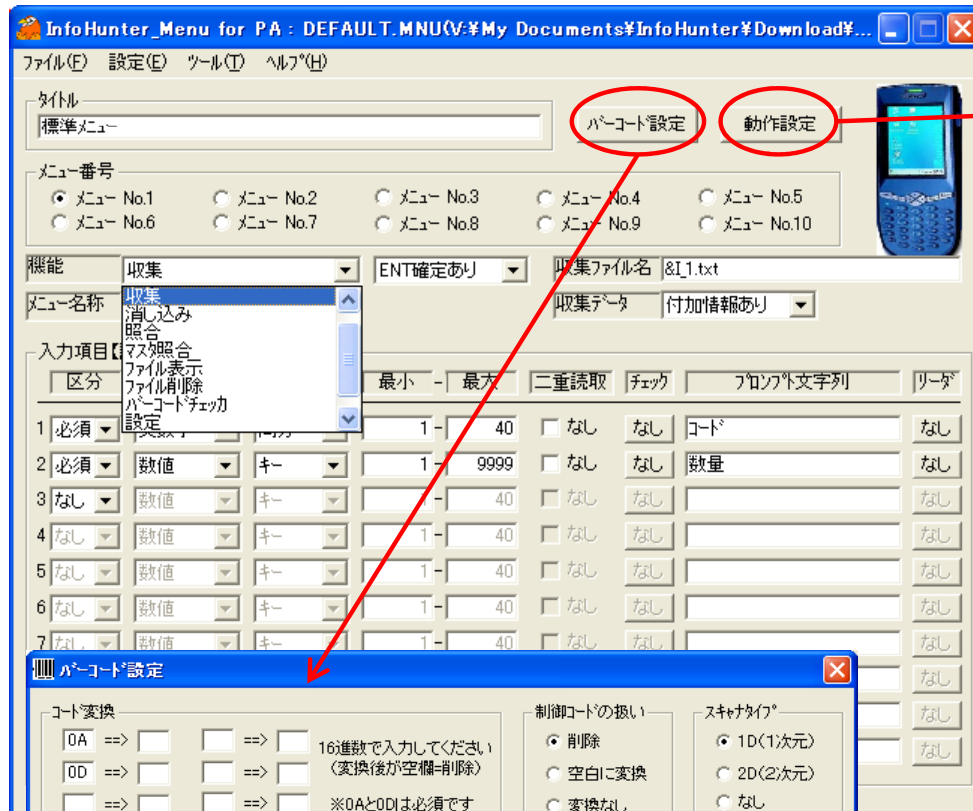
☆マスター検索機能(画像表示も可能)

☆データの重複入力防止機能

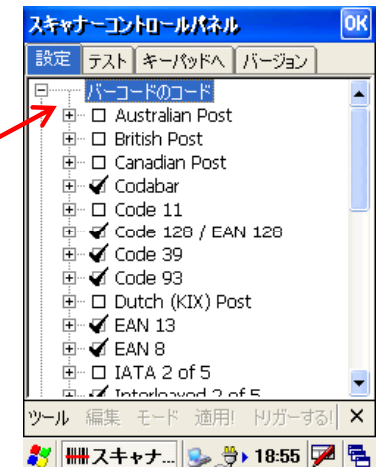
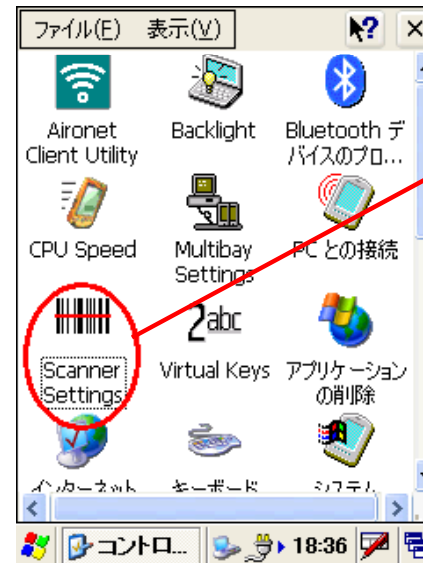
☆注意・警告メッセージをカラーでカスタマイズ

☆注意・警告に音声WAVファイルを指定可能

InfoHunter-Menuイメージ



PA966/967 2次元リーダタイプは、InfoHunter-Menuからバーコード設定が行えないため、コントロールパネルの「Scanner Settings」で行います



① データ収集機能

データ収集を行います(入力項目は10項目まで)

InfoHunter_Menu for PA : DEFAULT.MNU(V:\My Documents\InfoHunter\Download\...

タイトル: 標準メニュー

メニュー番号: 1-10 (No.1-No.10)

機能: **収集** (ENT確定あり)

メニュー名称: 入庫

区分	種別	入力方法	最小	最大	二重読取	チェック	フッタ/外文字列	リーダー
1 共通	英数字	バーコード	3	3	<input type="checkbox"/>	なし	担当者	なし
2 共通	英数字	バーコード	5	5	<input type="checkbox"/>	なし	棚番号	なし
3 必須	英数字	両方	1	40	<input checked="" type="checkbox"/>	*	商品コード	*
4 必須	数値	キー	1	9999	<input type="checkbox"/>	なし	数量	なし
5 なし	数値	キー	1	40	<input type="checkbox"/>	なし		なし
6 なし	数値	キー	1	40	<input type="checkbox"/>	なし		なし
7 なし	数値	キー	1	40	<input type="checkbox"/>	なし		なし
8 なし	数値	キー	1	40	<input type="checkbox"/>	なし		なし
9 なし	数値	キー	1	40	<input type="checkbox"/>	なし		なし
10 なし	数値	キー	1	40	<input type="checkbox"/>	なし		なし

入力項目個別に読取バーコード条件を設定可能

入力バーコード設定(項目3)

抽出: 開始位置 3 桁数 5

読取コード設定:

- Codabar
- Code 11
- Code 128
- Code 32(Pharmacy Code)
- Code 39
- Code 93
- Delta Code
- EAN128
- EAN 13(including Bookland EAN)
- EAN 8
- Interleaved 2 of 5
- Label Code
- MSI/Plessey
- Standard 2 of 5
- Telepen

詳細設定: Code 39: 最小桁数 0 最大桁数 0

先頭コード: A

設定:

- デジットチェック
- チェックデジット送信
- スタートストップ送信
- フルアスキー許可

マスタファイルや収集済みデータとの照合が可能
画像を含むマスタファイルの表示や入力値の制限が行えます

ファイルチェック(項目3)

入力項目の比較位置: 開始位置 0 桁数 0

マスタチェック: マスタファイル shohin.mst キー開始位置 0

登録されていない場合: エラー表示 再入力

収集済みデータとの照合: 収集済みの場合: エラー表示 再入力

各業務メニュー毎に個別の収集ファイルを作成可能

数値 -99999999~99999999
その他は、1~8192迄指定可能

2次元リーダーモデルなら
画像取込もOK!!

共通
なし
共通
必須

バーコード
キー
両方
バーコード

英数字
数値
英数字
数字
全ての文字
画像

①データ収集機能(共通項目あり)

定義例と入力フロー

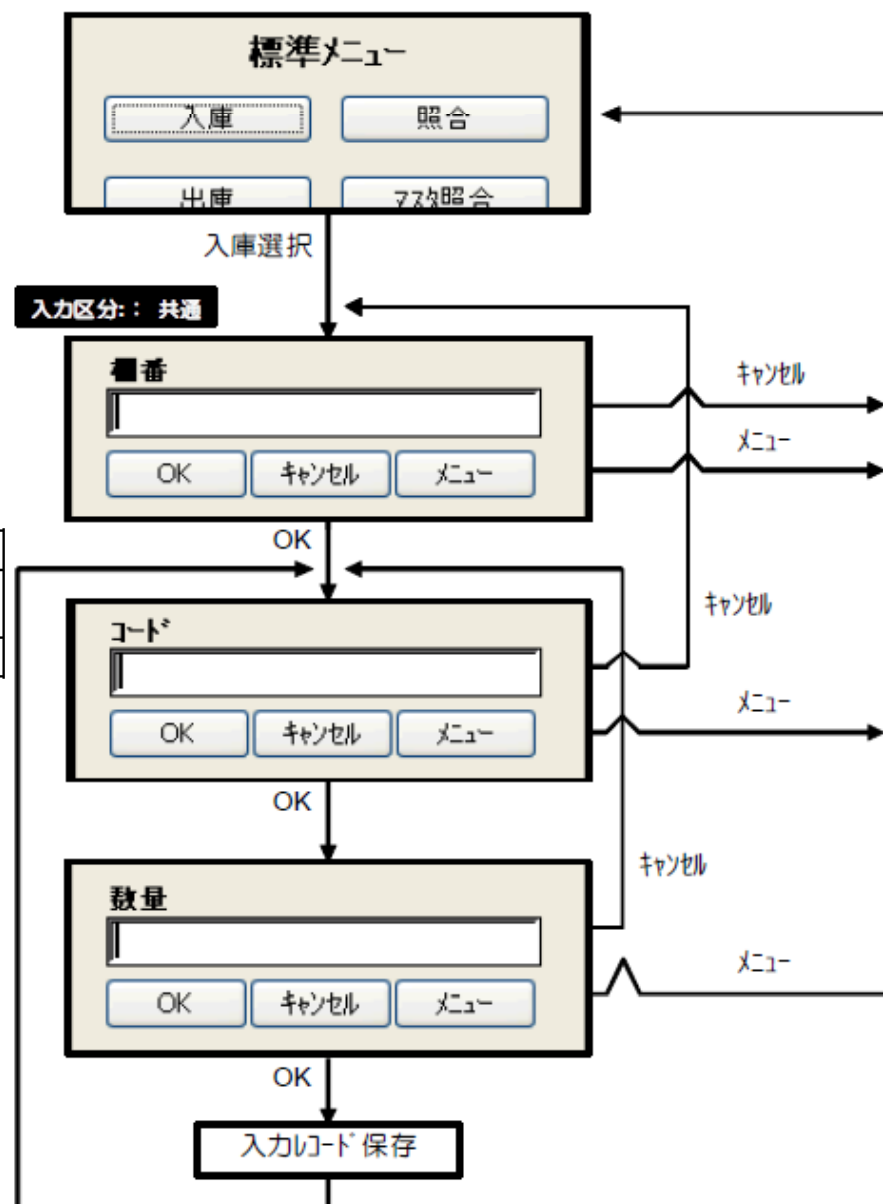
No.	メニュー名	機能	ENT確定	収集ファイル
1	入庫	収集	なし	&L1.txt

項目No.	フロント	入力区分	入力種別	入力方法	最小~最大
1	棚番	共通	英数字	両方	3~3
2	コード	必須	英数字	両方	1~40
3	数量	必須	数値	キー	1~9999

データファイルフォーマット

データファイルフォーマット						
メニュー番号	棚レID	日付	時刻	入力データ No.1	...	入力データ No.n (最大 10)
2バイト	4バイト	YY/MM/DD	HH:MM:SS	1~8192文字	...	1~8192文字

- ※ 「データのみ」の場合は、メニュー番号~時刻は保存されません。
- ※ 撮影画像データの項目は、「IMG:フォルダ名¥ファイル名」が保存されます。
- ※ 撮影画像は、収集データと同じフォルダにメニュー名称と同じフォルダが作成され、そこに取り込んだイメージ画像データが、jpg形式で保存されます。



①データ収集機能(画像撮影あり)

(*) 2次元リーダーモデルのみ



定義例と入力フロー

No.	メニュー名	機能	ENT 確定	収集ファイル	マスタファイル
1	欠陥品処理	収集	あり	&I 2.txt	SHOHIN.MST

項目 No.	プロンプ	入力区分	入力種別	入力方法	最小~最大
1	商品コード	必須	英数字	両方	1~40
2	欠陥品画像	必須	画像	----	----

データファイルフォーマット

データファイルフォーマット						
メニュー番号	ターミナルID	日付	時刻	入力データ No.1	...	入力データ No.n (最大 10)
2桁 1桁	4桁 1桁	YY/MM/DD	HH:MM:SS	1~8192 文字	...	1~8192 文字

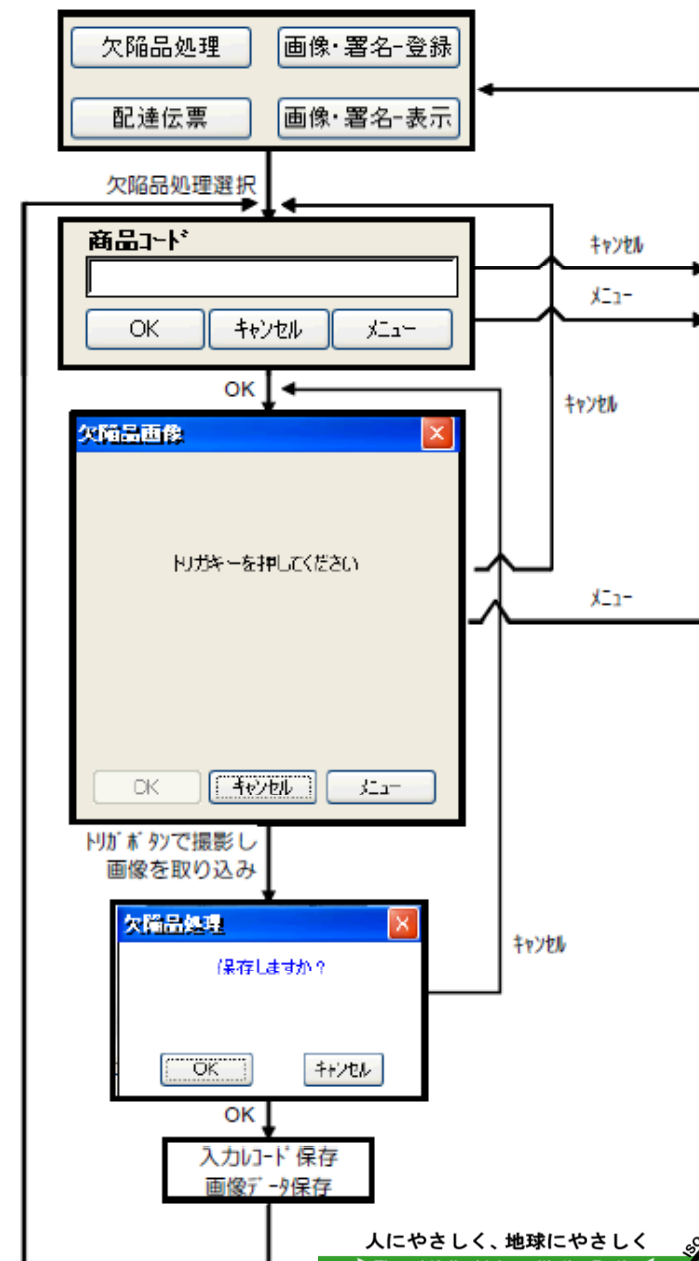
※ 「データのみ」の場合は、メニュー番号~時刻は保存されません。

※ 撮影画像データの項目は、「IMG:フォルダ名¥ファイル名」が保存されます。

※ 撮影画像は、収集データと同じフォルダにメニュー名称と同じフォルダが作成され、そこに取り込んだイメージ画像データが、jpg 形式で保存されます。

01,S001,03/01/04,14:23:46,12345678901231,IMG:欠陥品処理¥T001_欠陥品画像_030104142342.jpg

(*) ファイル名 ターミナルID_プロンプト_日時(YYMMDDhhmmss).jpg



人にやさしく、地球にやさしく

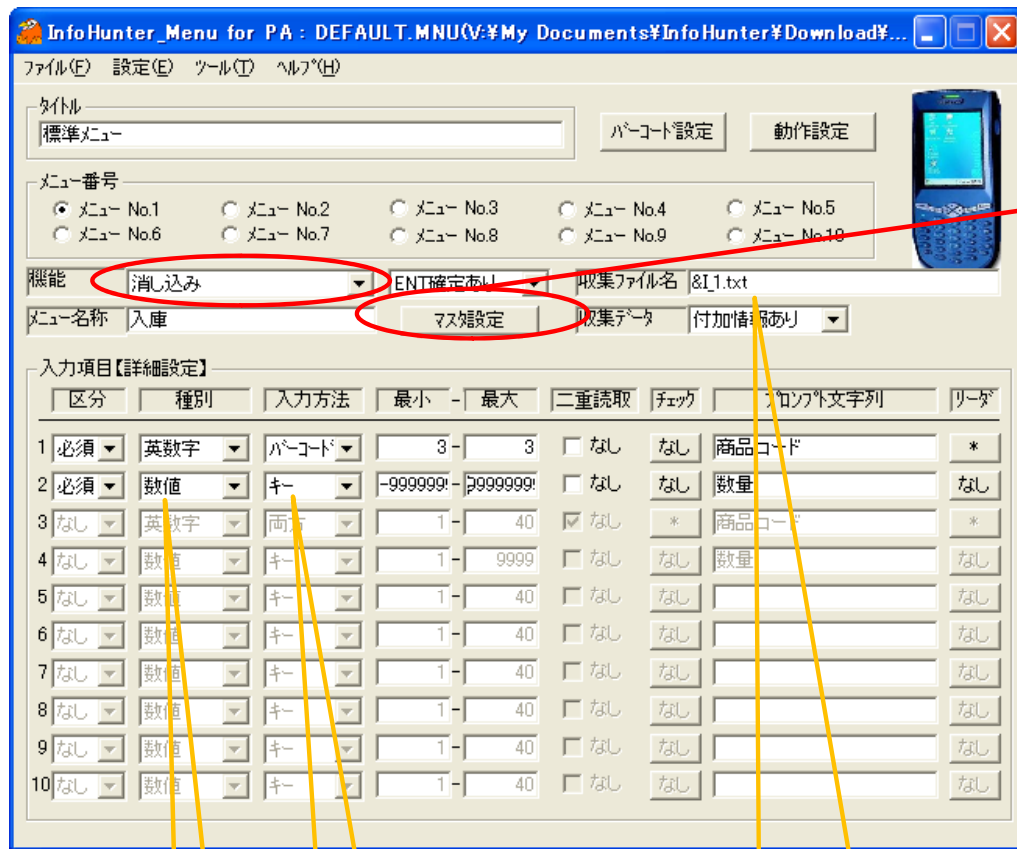
Thoughtfully. Living with the Earth
WELCOM DESIGN



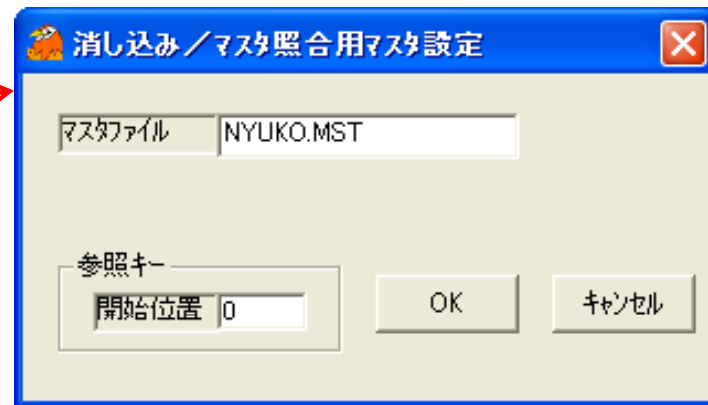
http://www.e-welcom.com

② マスタ数量消し込み機能

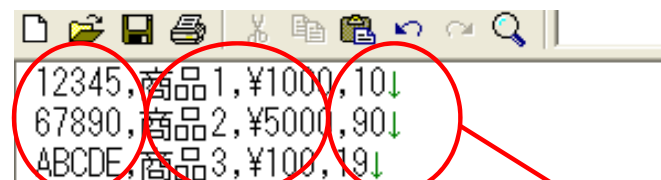
指定されたマスタファイルを元に数量消し込みを行います



対象のマスタファイルを指定
参照キーの開始位置指定も可能

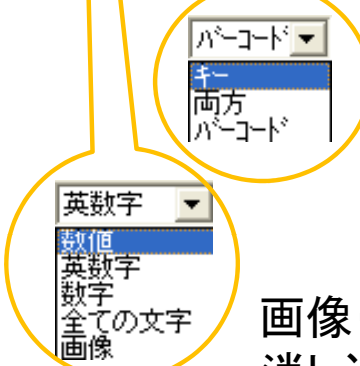


マスタファイルは、下記のように、最後のフィールドが数量データとなっている最低2フィールドで構成されたファイルを作成します



実際に消し込みされる数量データ

参照キー 画面に表示されるデータ



各業務メニュー毎に
個別の収集ファイル
を作成可能

画像・サインは選択不可
消し込み数量入力は、数値のみ有効

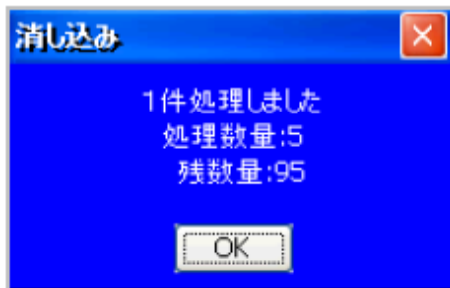
② マスタ数量消し込み機能

定義例と入力フロー

No.	メニュー名	機能	ENT確定	収集ファイル	マスタファイル
4	消し込み	消し込み	あり	&I.2.txt	KENPIN.MST

項目No.	フロント	入力区分	入力種別	入力方法	最小～最大
1	コート	必須	英数字	両方	1～40
2	数量	必須	数値	キー	1～9999

マスタの数量より少なく数量が入力された場合

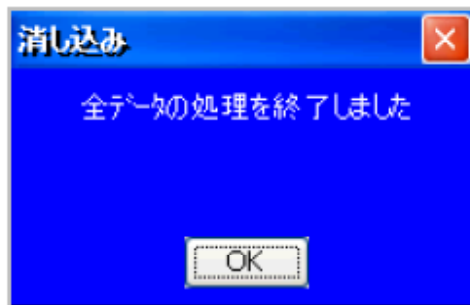


マスタの数量と同じ数量が入力された場合

(レコード1件削除)



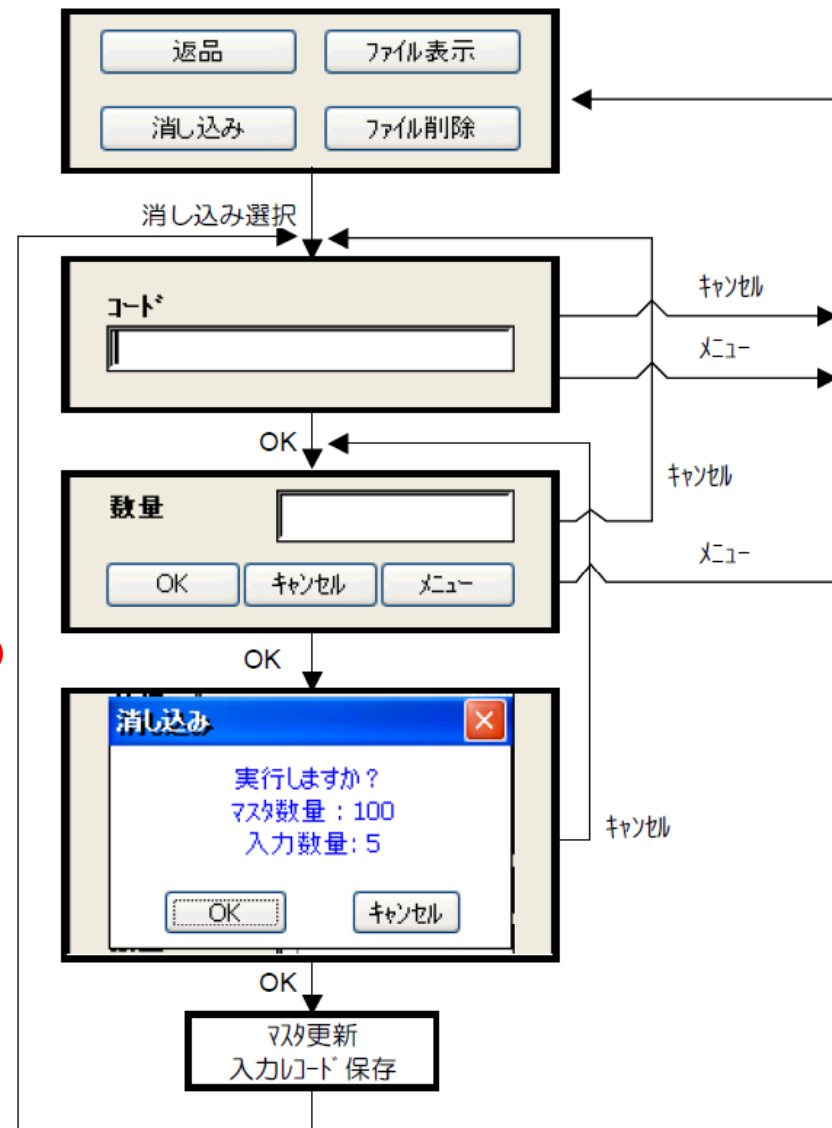
(レコード全削除・マスタ消し込み完了)



データファイルフォーマット

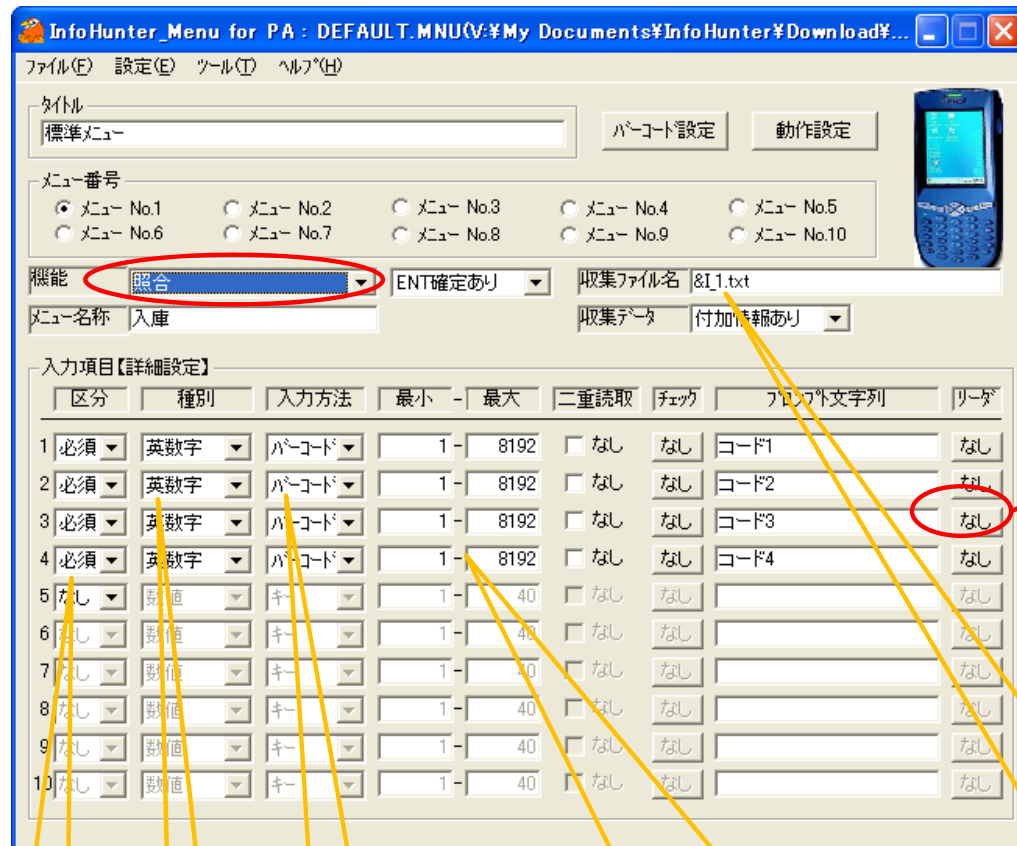
データファイルフォーマット						
メニュー番号	ポイントID	日付	時刻	入力データ No.1	...	入力データ No.n (最大 10)
2桁	4桁	YY/MM/DD	HH:MM:SS	1-8192文字	...	1-8192文字

※「データのみ」の場合は、メニュー番号～時刻は保存されません。



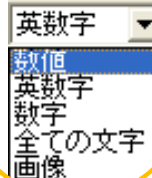
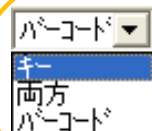
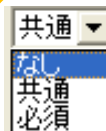
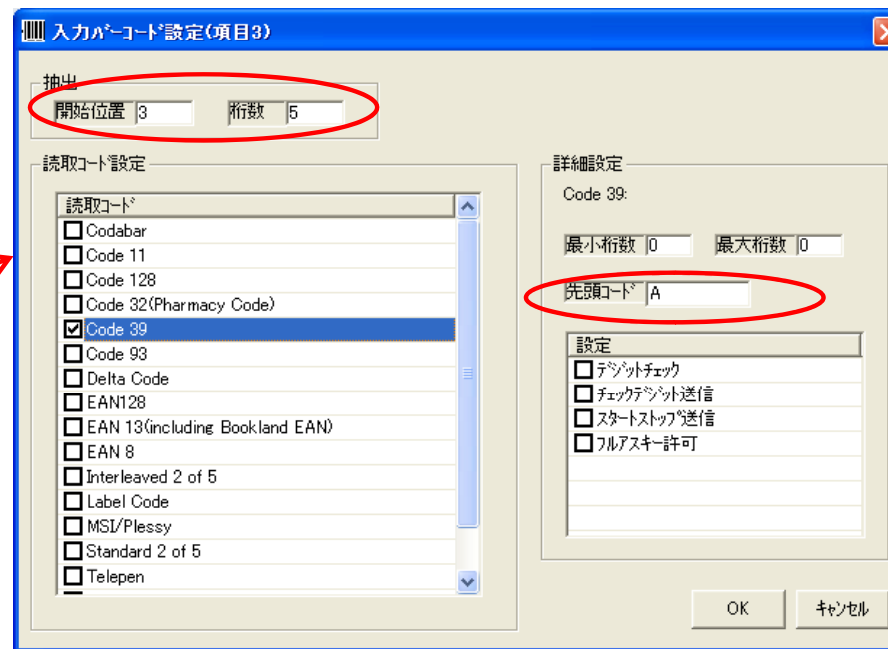
③データ照合機能

最初に入力された入力データとそれ以降の入力データの照合を行います



入力項目個別に読取バーコード条件を設定可能
抽出条件を設定すれば、前後が異なるデータに対しても照合が行えます

例) A12345A と B12345Bを比較する場合など



画像は選択不可

数値 -99999999~99999999
その他は、1~8192迄指定可能

各業務メニュー毎に
個別の収集ファイル
を作成できます

③データ照合機能(1:1逐次照合)

定義例と入力フロー

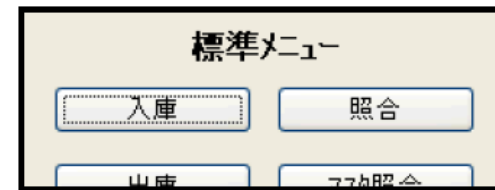
No.	メニュー名	機能	ENT確定	収集ファイル
6	照合	照合	なし	&I.3.txt

項目No.	フロント	入力区分	入力種別	入力方法	最小~最大
1	コード1	必須	英数字	両方	1~40
2	コード2	必須	英数字	両方	1~40

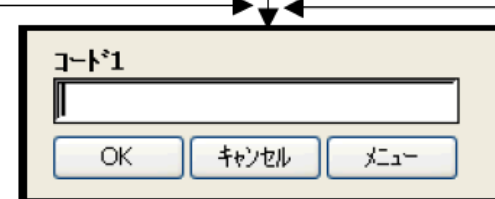
照合OKの場合



照合NGの場合



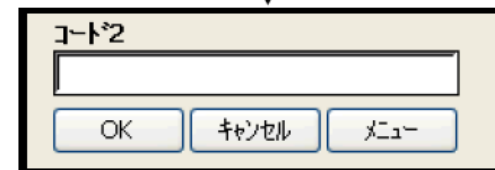
照合選択



キャンセル

メニュー

OK



キャンセル

メニュー

OK



入力コード保存

データファイルフォーマット

データファイルフォーマット							
メニュー番号	バーコード	日付	時刻	入力データ No.1	...	入力データ No.n(最大10)	照合結果
2バイト	4バイト	YY/MM/DD	HH:MM:SS	1~8192文字	...	1~8192文字	OK/NG

※「データのみ」の場合は、入力データNo.1~nと照合結果が保存されます。

③データ照合機能(1:N連続照合)

定義例と入力フロー

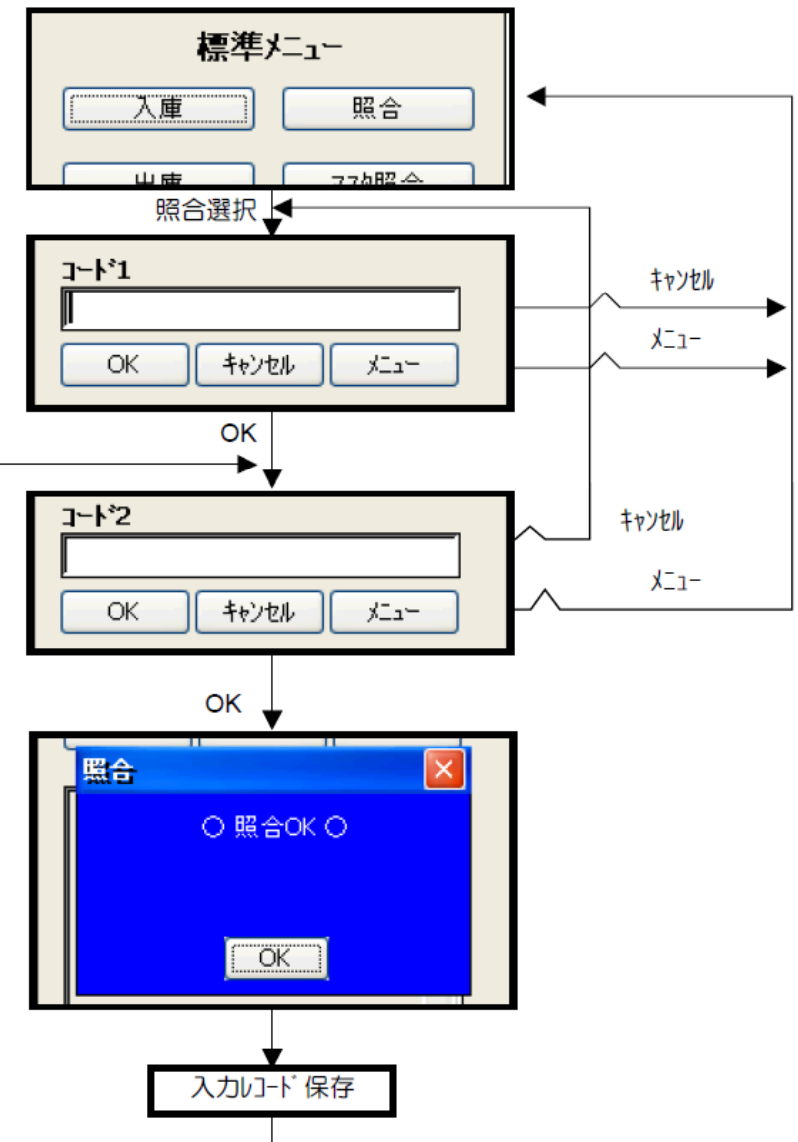
No.	メニュー名	機能	ENT確定	収集ファイル
6	照合	照合	なし	&I_3.txt

項目No.	プロンプト	入力区分	入力種別	入力方法	最小~最大
1	コード1	共通	英数字	両方	1~40
2	コード2	必須	英数字	両方	1~40

照合OKの場合



照合NGの場合



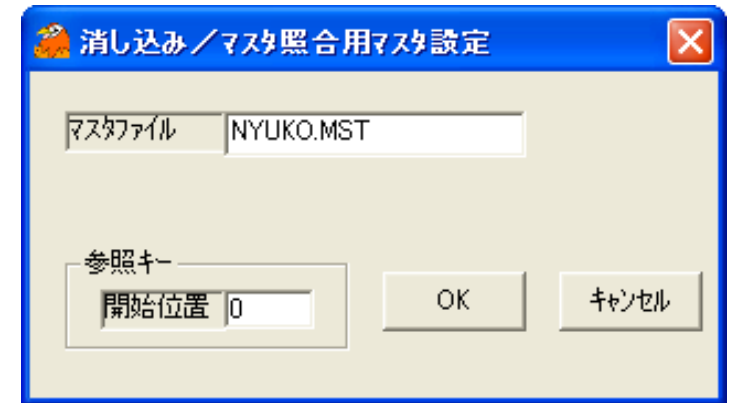
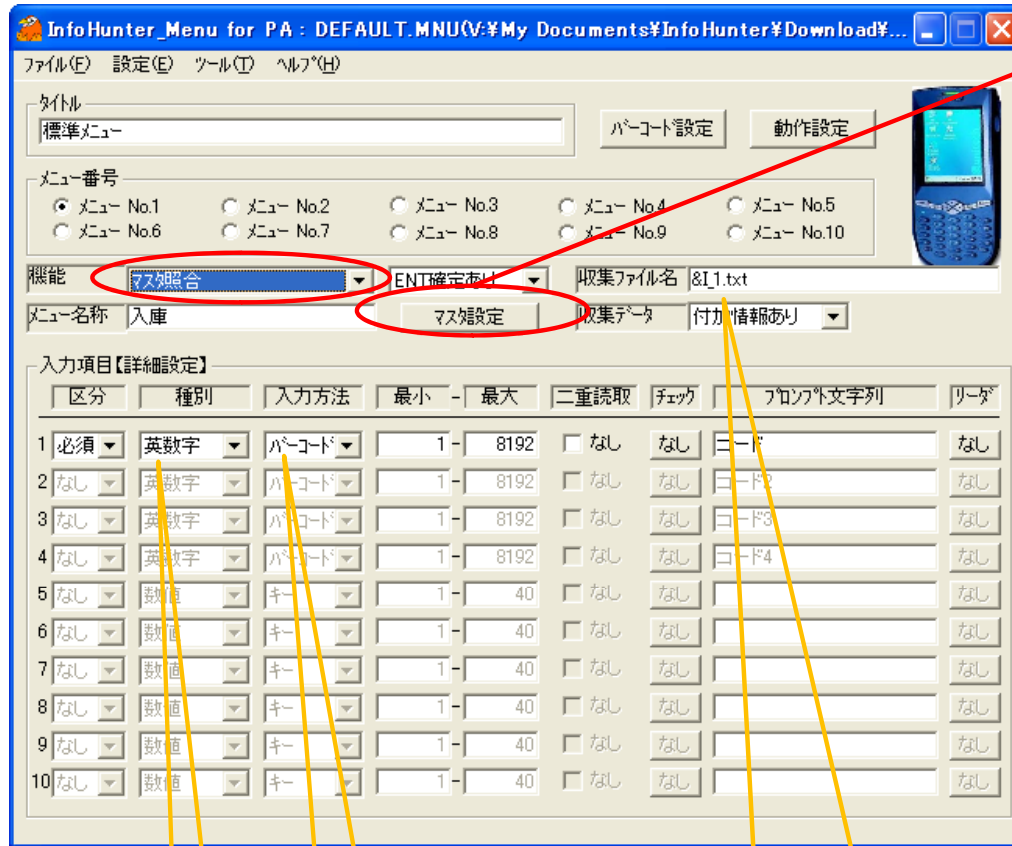
データファイルフォーマット

データファイルフォーマット							
メニュー番号	バーコードID	日付	時刻	入力データ No.1	...	入力データ No.n(最大10)	照合結果
2バイト	4バイト	YY/MM/DD	HH:MM:SS	1-8192文字	...	1-8192文字	OK/NG

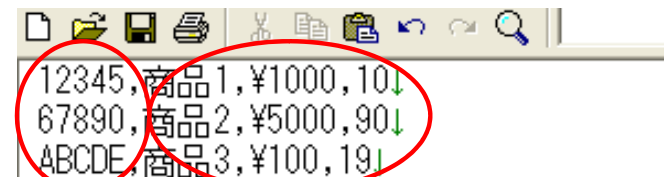
※「データのみ」の場合は、入力データNo.1~nと照合結果が保存されます。

④ マスタ照合機能

対象のマスタファイルを指定
参照キーの開始位置指定も可能



マスタファイルは、下記のように、第1フィールドを参照キーとした最低1フィールドで構成されたファイルを作成します



参照キー 画面に表示されるデータ

各業務メニュー毎に
個別の収集ファイル
を作成できます

画像は選択不可

④ マスタ照合機能

定義例と入力フロー

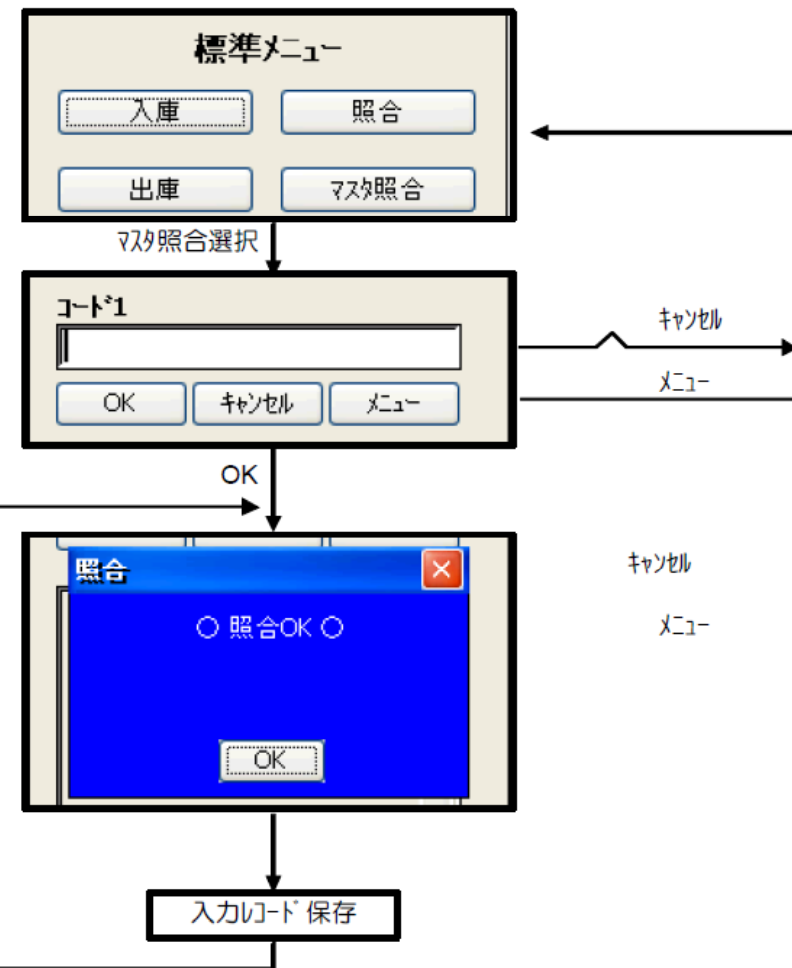
No.	メニュー名	機能	ENT確定	収集ファイル	マスタファイル
7	マスタ照合	マスタ照合	なし	&I 3.txt	SHOGO.MST

項目No.	フロント	入力区分	入力種別	入力方法	最小～最大
1	コード	必須	英数字	両方	1～40

マスタにデータが存在した場合



マスタにデータが存在しなかった場合



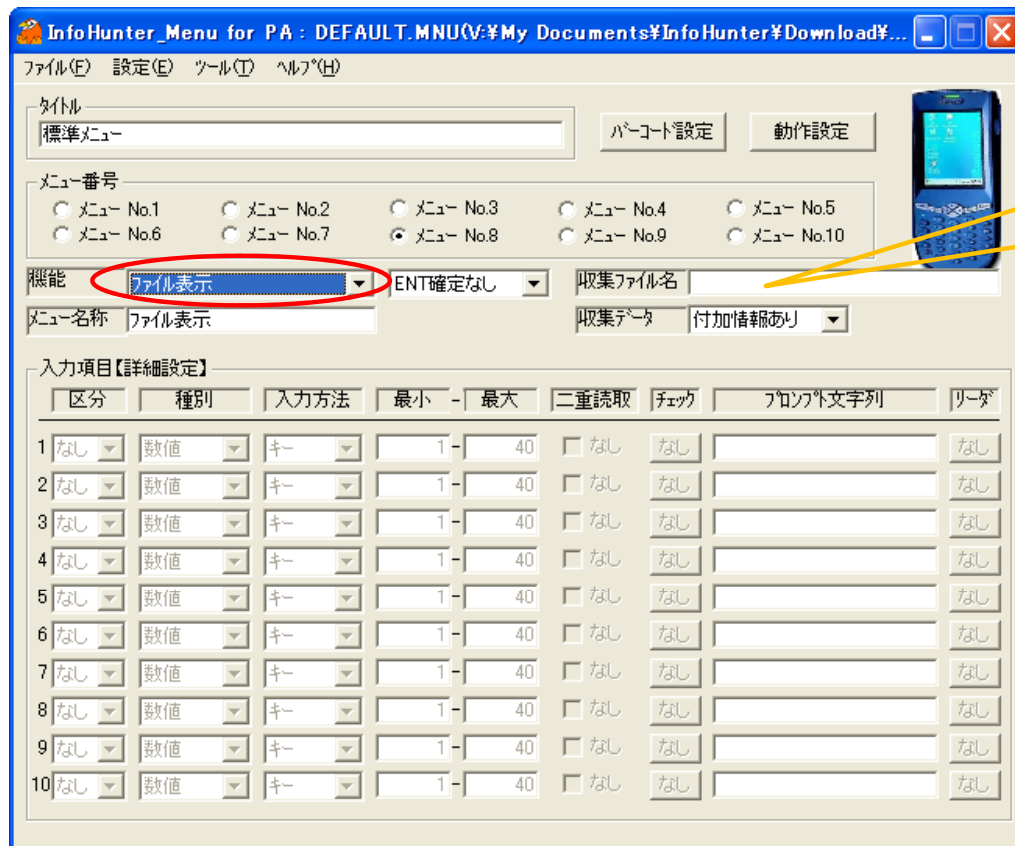
データファイルフォーマット

データファイルフォーマット						
メニュー番号	バーコードID	日付	時刻	入力データ No.1	(固定)	照合結果
2桁付	4桁付	YY/MM/DD	HH:MM:SS	1～8192文字	Master	OK/NG

※「データのみ」の場合は、メニュー番号～時刻は保存されません。

⑤ファイル表示機能

テキストファイル及びデータベースファイル(sdf)のデータを表示します

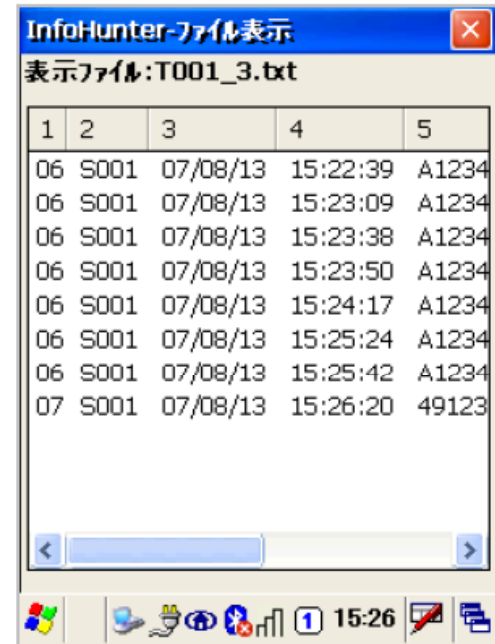


表示したいファイル名を指定します
指定なかった場合は、ファイルの
選択ダイアログが表示されます

ファイル名を指定しなかった場合

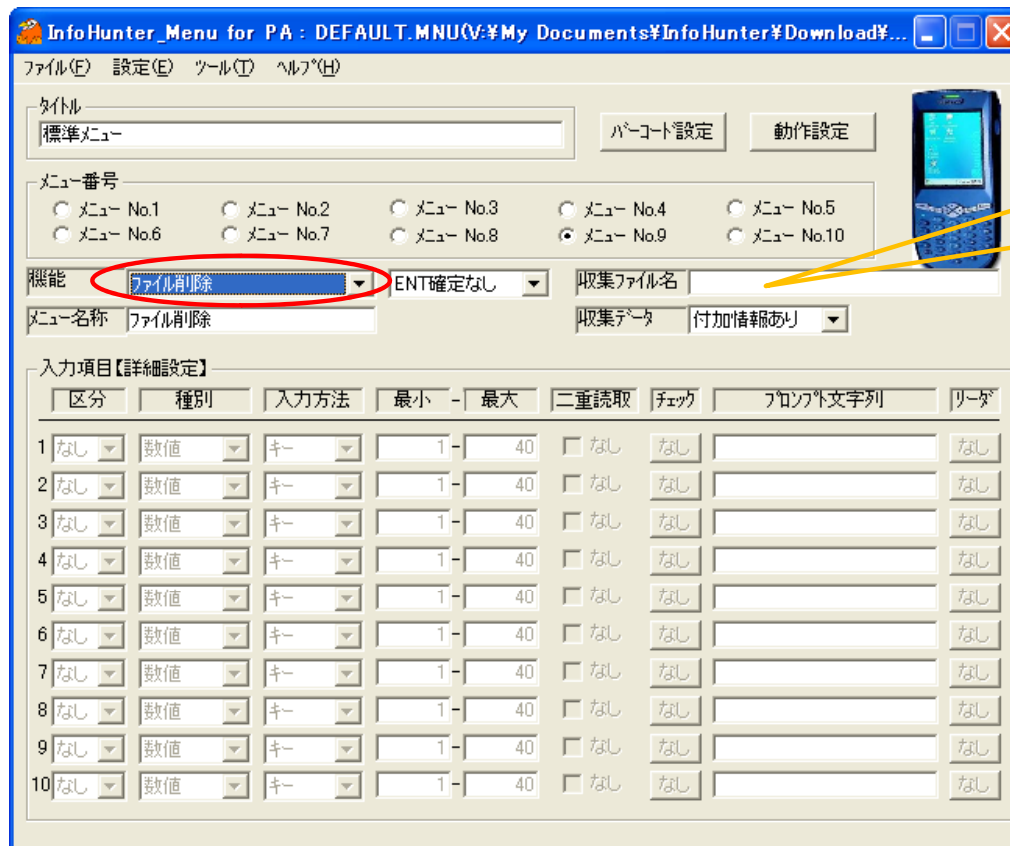


データ表示例



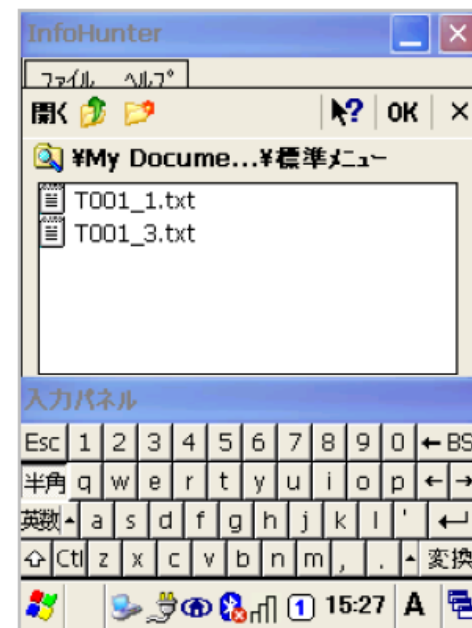
⑥ファイル削除機能

ファイルを削除します

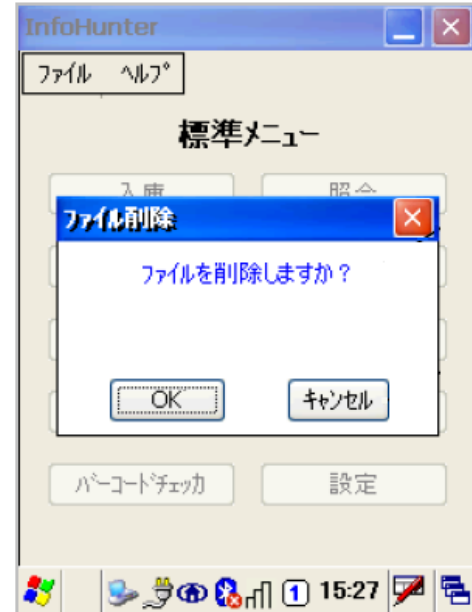


削除したいファイル名を指定します
指定しなかった場合は、ファイルの
選択ダイアログが表示されます

ファイル名を指定しなかった場合

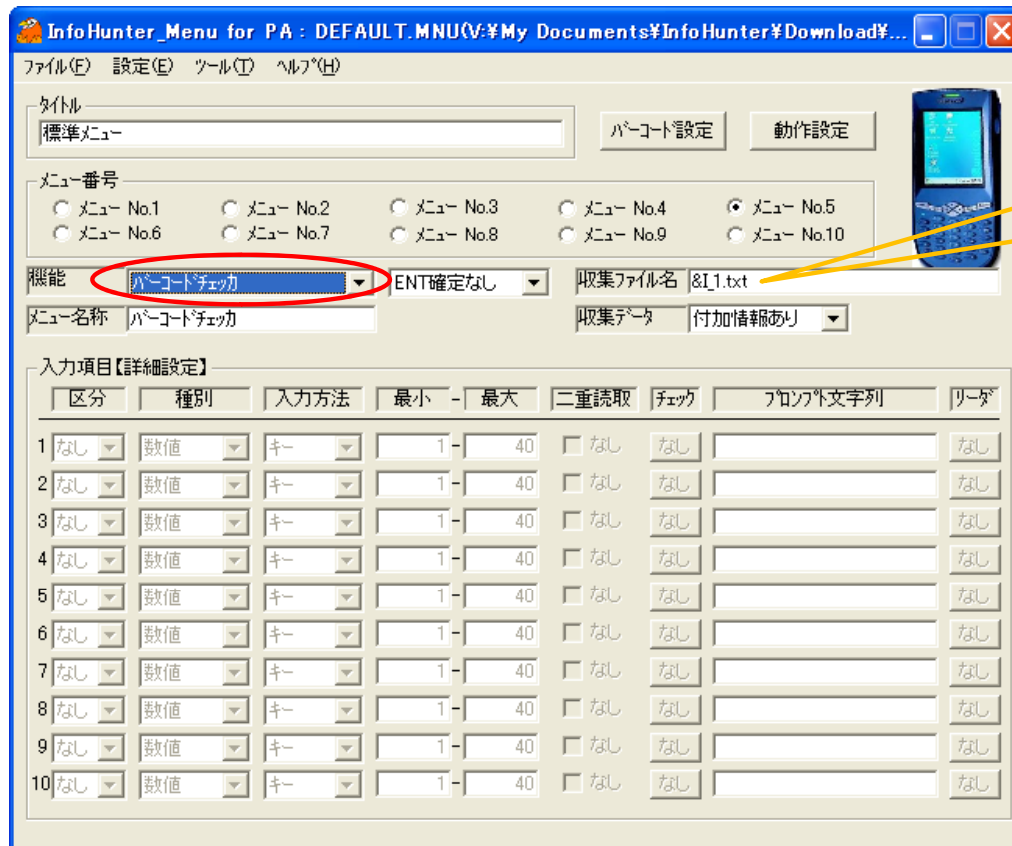


ファイル削除確認メッセージ



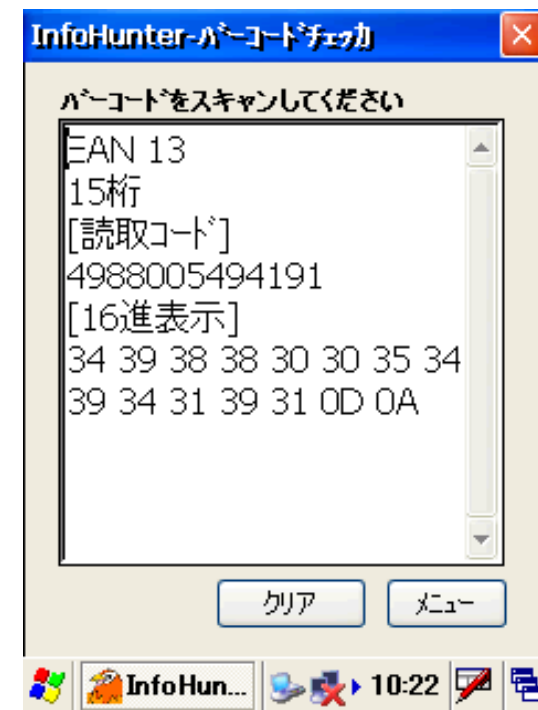
⑦バーコードチェッカ機能

バーコードチェッカを実行します



各業務メニュー毎に個別の収集ファイルを作成可能

バーコードチェッカ表示例



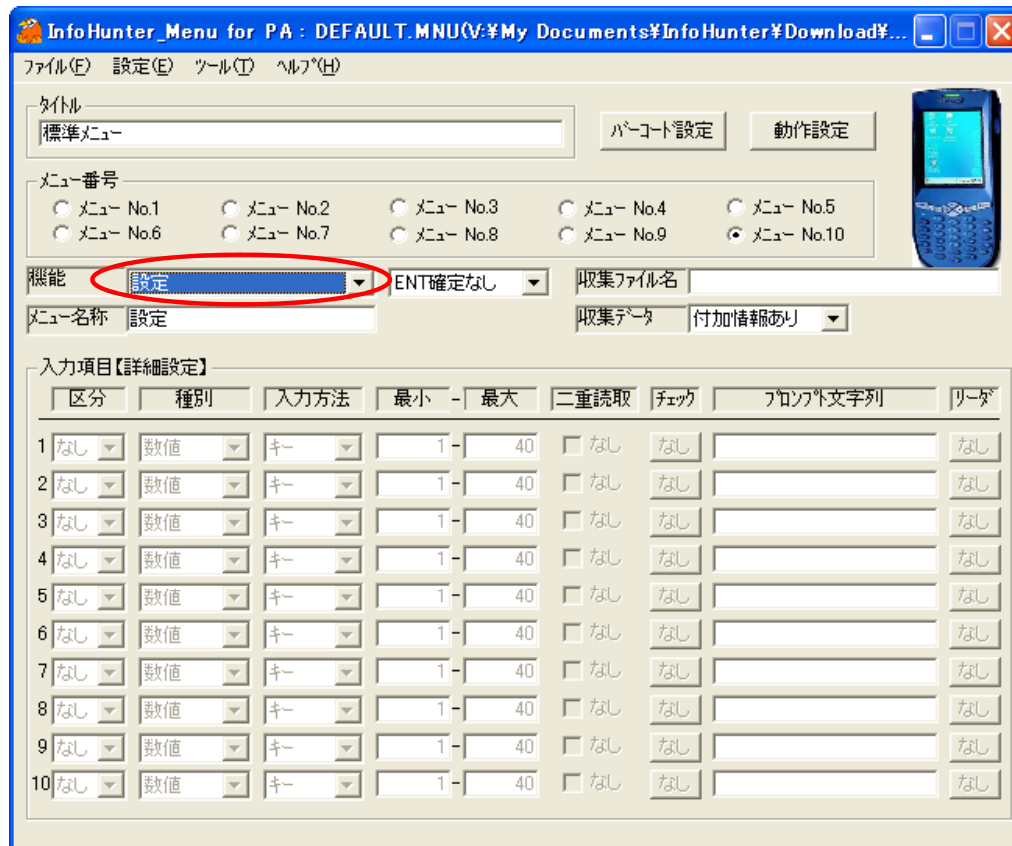
データファイルフォーマット

データファイルフォーマット							
メニュー番号	パレTypeID	日付	時刻	コードの種類	バイト数	読取データ	読取データ
2バイト	4バイト	YY/MM/DD	HH:MM:SS	コード名称	1~4バイト	文字 (制御コードは空白に置き換え)	(16進表示)

※「データのみ」の場合は、メニュー番号～時刻は保存されません。

⑧設定機能

ターミナルIDとオペレータIDを設定します

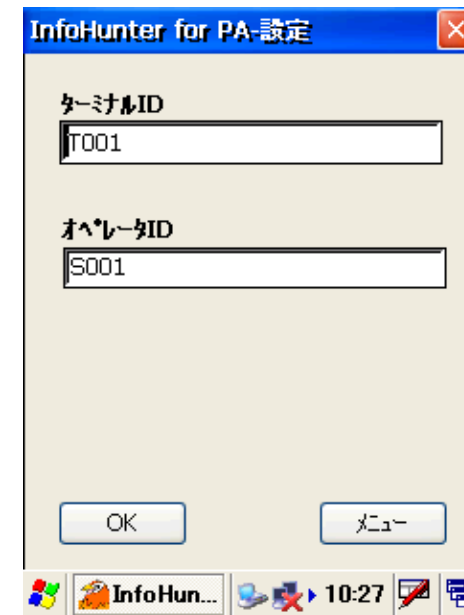


オペレータID

データファイルフォーマット						
メニュー番号	オペレータID	日付	時刻	入力データ No.1	...	入力データ No.n (最大 10)
2桁	4桁	YY/MM/DD	HH:MM:SS	1-8192 文字	...	1-8192 文字

※「データのみ」の場合は、メニュー番号～時刻は保存されません。

設定画面



ターミナルID

- ファイル名(&I)として使用が可能
&I = ターミナルID, &D = 日付(Y Y M M D D)
- InfoHunter Exchange を通して、ターミナルID毎にフォルダ分けして、ファイルをアップ/ダウンロードすることが可能

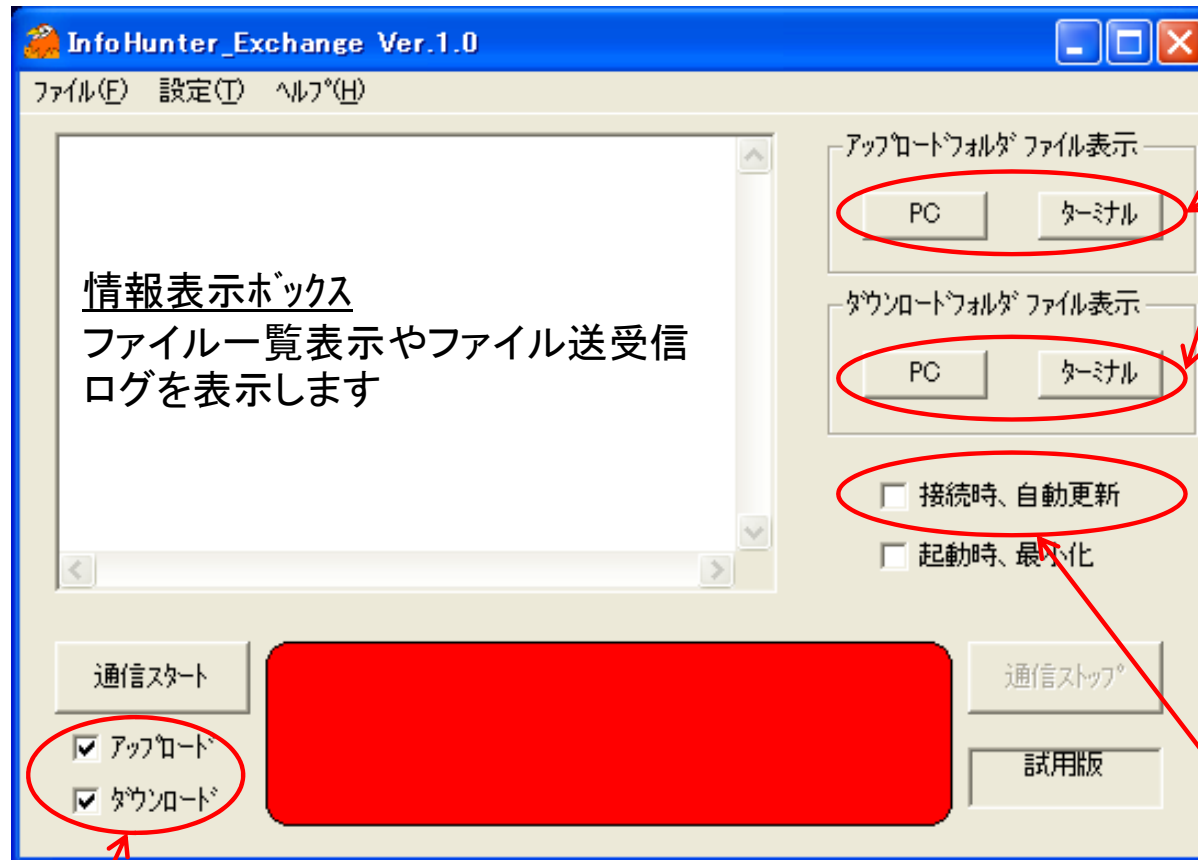
InfoHunter Exchange

なぜ専用ファイルアップ／ダウンロードユーティリティソフトを提供しているの？

- ActiveSync/Windows Mobileデバイスセンターの問題点
 - ☆ My Documentsフォルダだけしか同期対象とならない
 - ☆ My Documentsフォルダ以外は、エクスプローラで手動でファイルアップ／ダウンロードする必要がある
 - ☆ ファイルをPCへアップロードした後、そのファイルを別のフォルダへ待避せずに、ターミナル側でファイル更新や削除を行うと、アップロードしたデータが上書きや削除される
 - ☆ 同期設定をした場合でも、ファイルの更新方法や削除方法を細かく指定できない

InfoHunter Exchange は、これらの問題点を改善するために開発された専用ユーティリティソフトなんです!!

InfoHunter Exchange を使うと？



ワンクリックで各フォルダにあるファイル一覧を情報表示ボックスに表示します

アップロード・ダウンロードの何れか又は両方を指定できます

ターミナルが接続された時点で指定されたフォルダ、ファイルを自動更新することができます

(*) InfoHunter Exchange 実行には、Outlook, ActiveSync(又は Windows Mobileデバイスセンター)が必要です

InfoHunter Exchange を使うと？

ターミナル側のアップロードフォルダを指定

上で指定したフォルダ内でアップロード対象から除外したいフォルダを指定

参照ボタンをクリックして、PC側のアップロードフォルダを指定

アップロード後に自動的にファイルを削除したりターミナルID毎にフォルダ作成して、ファイルをアップロードすることが可能

ファイル拡張子毎に更新方法を指定
ここで指定されなかった拡張子のファイルはアップロード対象から除外されます

参照ボタンをクリックして、PC側のダウンロードフォルダを指定

ターミナルIDと一致するサブフォルダからダウンロードしたい場合にチェック

上で指定したフォルダ内でダウンロード対象から除外したいフォルダを指定

ダウンロード対象となるファイル拡張子を指定
ここで指定されなかった拡張子のファイルはダウンロード対象から除外されます

ターミナル側のダウンロードフォルダを指定

(*) InfoHunter Exchange 実行には、Outlook, ActiveSync(又は Windows Mobileデバイスセンター)が必要です

InfoHunterを購入できますか？

以下のソフトパッケージを発売予定

型式	内容	税別価格
IH-PA500	PA500シリーズ対応InfoHunterパッケージ, 1 ライセンス	¥20,000 (*1)(*2)
IH-PA600	PA600シリーズ対応InfoHunterパッケージ, 1 ライセンス	¥20,000 (*1)(*2)(*3)
IH-PA966	PA966/967シリーズ対応InfoHunterパッケージ, 1 ライセンス	¥20,000 (*1)(*2)(*4)

- (*1)ターミナル1台につき、1ライセンス必要です。ご発注の際、お使いになるターミナルの型式と全てのシリアル番号をお知らせください。台数分のライセンスファイルをCDに収録いたします。
ご発注時点で、お使いになるターミナルの型式とシリアル番号の指定が無い場合は、後日、ライセンスファイルをご指定場所へ送付させていただきます。
- (*2)収録されているInfoHunter Exchangeは、InfoHunterとの併用に限り、ライセンスフリーでご使用いただけます。
- (*3)現在、1次元リーダタイプのみ対応しています。2次元リーダ及びRFID搭載リーダタイプについては近日対応予定です。
- (*4)1次元リーダタイプ及び2次元リーダタイプに対応しています。

人にやさしく、地球にやさしく

Thoughtfully, Living with the Earth

WELCOM DESIGN

<http://www.e-welcom.com/>



ウェルコムデザイン株式会社

本社 神戸市西区井吹台東町1-1-1 西神南センタービル 〒651-2242

Phone. 078-993-6010(代) Fax. 078-993-6020

東京 東京都文京区湯島3-14-9 湯島ビル 〒113-0034

Phone. 03-3836-9411(代) Fax. 03-3836-9412